

# KOMPLEXNÁ PODPORA ERGONÓMIE

## Zákazník:

**GARRETT MOTION SLOVAKIA S. R. O.**

Oblasť pôsobenia: Strojárstvo

Zameranie: Hlavné technologické portfólio spoločnosti Garrett pozostáva z troch hlavných segmentov: pokročilá turbotechnológia, technológie elektrického prepínania a prepojenie vozidiel pre riešenia v rámci bezpečnosti a kybernetiky vozidiel.

Miesto realizácie: Garrett Motion Slovakia s. r. o., Prešov

Garrett Motion je technologická spoločnosť dodávajúca riešenia pre automobilový priemysel, vďaka ktorým sú vozidlá bezpečnejšie, prepojenejšie, účinnejšie a šetrnejšie k životnému prostrediu. Hlavné technologické aktivity prešovského závodu Garrett Motion Slovakia s. r. o. sa sústreďujú na obrábanie, montovanie, vyvažovanie a meranie turbodúchadiel a ich dielov.

---

„Na základe skúseností, ktoré so spoločnosťou Asseco CEIT máme sme sa rozhodli opakovane sa na nich obrátiť so žiadosťou hodnotenia ergonómie na našich pracoviskách. Vďaka ich riešeniu sme získali v pomerne krátkom čase rozsiahly a komplexný prehľad o pracovných pozíciách, ktorým musíme prioritne venovať svoju pozornosť.“

Marek Nastasič, HSE inžinier,  
Garrett Motion Slovakia s. r. o.

KOMPLEXNÝ OBRAZ MIERY  
FYZICKEJ ZÁŤAŽE PRACOVNÍKOV  
VÝROBY NA VYBRANÝCH  
32 POZÍCIÁCH



## Realizované kroky a výstupy projektu

- Zhodnotenie subjektívnej reakcie pracovníkov na záťaž cez identifikovanie ťažkostí podporno-pohybového systému a identifikáciu subjektívneho pocitu zaťaženia
- Hodnotenie fyzickej záťaže pracovníkov na montážnych linkách s využitím platnej legislatívy Slovenskej republiky, európskych technických noriem a vybraných ergonomických analýz
- Identifikácia najrizikovejších pracovných činností z pohľadu fyzickej záťaže na linkách

- Návrhy technických nápravných opatrení
- Návrhy odporúčaných rotácií pracovníkov na jednotlivých pozíciách, kým nebudú zavedené technické nápravné opatrenia
- Definovanie základných zásad ergonomie pri projektovaní liniek na základe realizovaných meraní a analýz

## Prínosy riešenia projektu

- Získanie komplexného obrazu o miere fyzickej záťaže na jednotlivých pozíciách
- Identifikovanie prekročených limitov z pohľadu legislatívy SR a STN v prípade vzniknutej situácie
- Podklad pre účinné zavádzanie nápravných opatrení
- Súbor zásad projektovania vytvorený na mieru pre budúce proaktívne navrhovanie pracovísk

## Výstup projektu

Návrh technických a organizačných nápravných opatrení spracovaných na základe komplexného posúdenia ergonomie na pracovisku s využitím vybraných hodnotiacich nástrojov

## Projekt v číslach:

komplexné zhodnotenie

# 32

výrobných pozícií

spracovanie

# 179

subjektívnych reakcií pracovníkov na záťaž

zrealizovanie viac ako

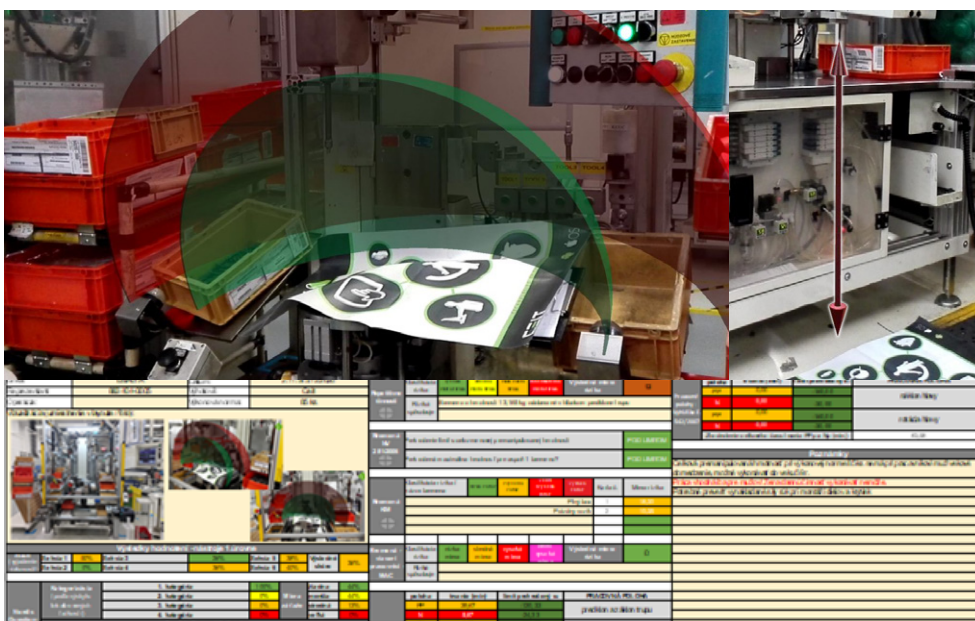
# 200

hodnotení a analýz

navrhnuté nápravné opatrenia na identifikované zvýšenie miery zaťaženia

trvanie projektu

# 4 mesiace



Hodnotenie dosahových zón, výšky manipulačných rovín a pracovných polôh s využitím rozšírenej reality